

Relevancia de las Bebidas Gaseosas en el Consumo de los Chilenos



ANBER

V Encuesta de Presupuestos Familiares

- ❑ Instrumento estadístico que permite conocer los hábitos de consumo de los hogares.
- ❑ Realizada entre Agosto de 1996 y Julio de 1997.
- ❑ Disponible en Enero del 2000.

V Encuesta de Presupuestos Familiares

- ❑ Estudio ANBER presenta datos actualizados en pesos de Agosto del 2000.

- ❑ Encuesta a 8.445 hogares del Gran Santiago

- ❑ Entrega información sobre:
 - Estructura de Consumo de los Hogares.
 - Distribución del gasto y el ingreso de los hogares.
 - Base para la determinación de la canasta del IPC.



Preguntas clave

- ① ¿Qué importancia tienen las bebidas gaseosas en el gasto total de las familias?
- ② ¿Qué importancia tienen las bebidas gaseosas en la canasta de alimentos?
- ③ ¿Cuánto gasta y cuánto consume una familia en bebidas gaseosas al mes?



Preguntas clave

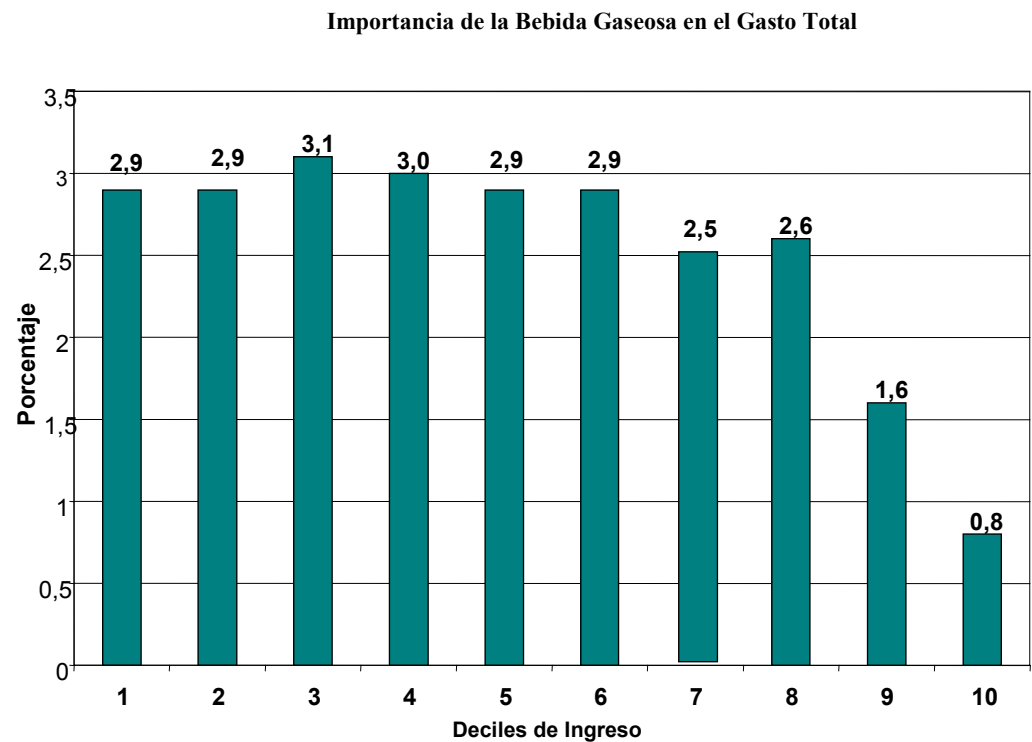
- ④ ¿Qué posición ocupa la bebida gaseosa en las preferencias alimenticias de las familias?
- ⑤ ¿Cómo se compara con otros productos como el pan, la carne y otros?



ANBER

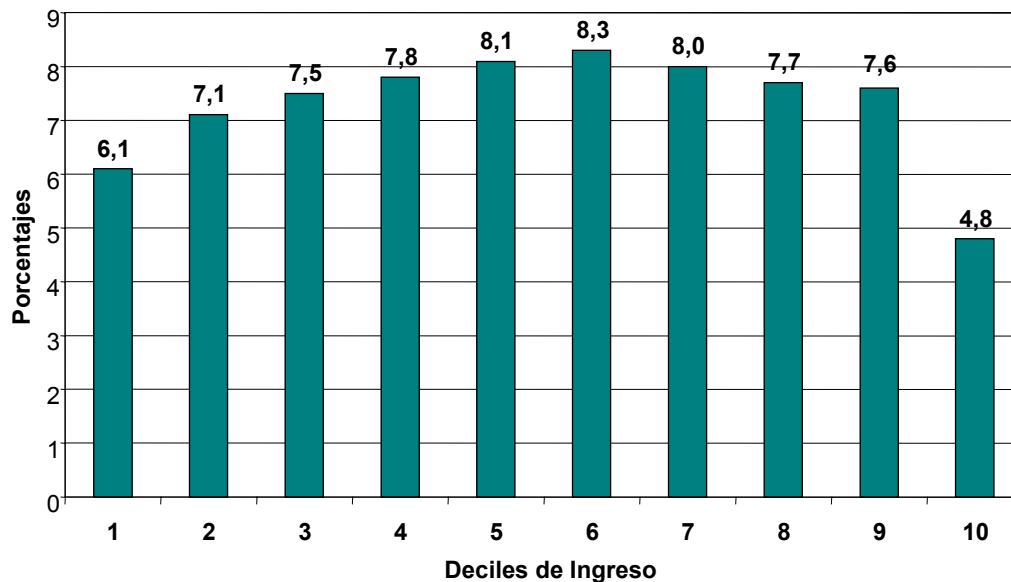
1. ¿Qué impacto tiene el gasto en bebidas gaseosas en el gasto total de las familias?

- Representa en promedio un 2 % del consumo total.
- Los más pobres gastan casi un 3 % de su consumo total en bebidas gaseosas, mientras que los más ricos sólo el 0,8%.
- Pesa 3,6 veces más en el consumo del decil más pobre que en el más rico.



2. ¿Qué importancia tienen las bebidas gaseosas en la canasta de alimentos?

Importancia de la Bebida Gaseosa en el Consumo de Alimentos



- ❑ El gasto en bebida gaseosa representa, en promedio, un 7,1% de la canasta alimenticia de los chilenos.
- ❑ Representa un 6% del gasto en alimentos en el decil más pobre.
- ❑ Constituye 4,8% del gasto en alimentos en el decil más rico.

3. ¿Cuánto gasta una familia en bebidas gaseosas al mes?

- Una familia chilena gasta en promedio \$11.657 y consume 26 litros al mes en bebidas gaseosas.
- Las familias más pobres gastan \$ 6.660 pesos y consumen 15 litros al mes.
- Las familias más ricas gastan \$ 14.272 pesos y consumen 32 litros al mes.

Deciles	Gasto Mensual Por Hogar pesos Ago. 2000	Consumo Mensual Por Hogar en litros
1	6.660	14,8
2	7.902	17,5
3	8.860	19,7
4	9.850	21,9
5	11.048	24,5
6	12.405	27,5
7	13.278	29,5
8	13.756	30,5
9	15.649	34,7
10	14.272	31,7
Promedio	11.657	25,9

Fuente: Elaboración ANBER sobre la base de V Encuesta de Presupuestos Familiares.

4. ¿Qué posición ocupa la bebida gaseosa en las preferencias alimenticias de las familias?

Deciles	Ranking en Canasta Alimentos	
	Bebida Gaseosa	Total N° Productos
1	4	156
2	3	156
3	3	157
4	3	158
5	3	157
6	3	159
7	3	158
8	4	158
9	3	160
10	3	160

- La bebida gaseosa es el **tercer producto en importancia** de los 160 productos que componen la canasta de alimentos.

Fuente: Elaboración ANBER sobre la base de V Encuesta de Presupuestos Familiares.

5. ¿Cómo se compara con otros productos como el pan, la carne y otros?

Deciles	Ranking en Canasta Alimentos	
	Bebida Gaseosa	Total N° Productos
1	4	156
2	3	156
3	3	157
4	3	158
5	3	157
6	3	159
7	3	158
8	4	158
9	3	160
10	3	160

Fuente: Elaboración ANBER sobre la base de V Encuesta de Presupuestos Familiares.

- ❑ En el primer decil, es superada por el pan; carne de vacuno y carne de pollo.
- ❑ Entre el segundo y séptimo decil es superada sólo por los productos pan y carne de vacuno.

5. ¿Cómo se compara con otros productos como el pan, la carne y otros?

Deciles	Ranking en Canasta Alimentos	
	Bebida Gaseosa	Total N° Productos
1	4	156
2	3	156
3	3	157
4	3	158
5	3	157
6	3	159
7	3	158
8	4	158
9	3	160
10	3	160

Fuente: Elaboración ANBER sobre la base de V Encuesta de Presupuestos Familiares.

- ❑ En el octavo decil es superada por los productos almuerzo y comida fuera del hogar; carne de vacuno y pan.
- ❑ En el noveno y décimo decil es superada por almuerzo y comida fuera del hogar y carne de vacuno.

Conclusiones

- ❑ Las Bebidas Gaseosas son un bien de consumo habitual.
- ❑ Están presente diariamente en la mesa de las familias Chilenas



Conclusiones

- ❑ Las familias chilenas ubican a las bebidas gaseosas como el tercer producto en importancia de la canasta de alimentos.
 - Son sólo superadas por bienes de consumo básico como la carne y el pan.
 - Consumen en promedio casi 1 litro diario de bebidas gaseosas.

Las Bebidas Gaseosas están gravadas por un impuesto específico (IABA) que no se justifica

- ❑ No se justifica que las bebidas gaseosas aún sigan gravadas con un impuesto específico (Impuesto Adicional a las Bebidas Analcohólicas, IABA) de 13%.
- ❑ El IABA es un impuesto regresivo porque el consumo de bebidas gaseosas pesa 3,6 veces más en el consumo de los más pobres que en el de los más ricos.

Las Bebidas Gaseosas están gravadas por un impuesto específico (IABA) que no se justifica

- ❑ El IABA es un impuesto discriminatorio que no tiene ninguna justificación técnica.
- ❑ Por razones estrictamente recaudatorias la autoridad continua gravando un bien que se transformó en consumo habitual para las familias Chilenas.